



9/2024

zpravodaj

KAPLICE

Taxík
Maxík
str. 4

Knižní
novinky
str. 14

Volby do krajského
zastupitelstva
str. 7

Otevřené
dvorky
str. 20



www.mestokaplice.cz

SLOVO Z RADNICE

Vážení spoluobčané,

léto je sice doba dovolených, ale neznamená to, že se nic neděje.

Sledujeme postup výstavby obchvatu Kaplice. Investorem je sice Jihočeský kraj, ale nás všech se stavební práce dotýkají. Stejně tak je velmi viditelná výstavba dálnice D3 okolo Kaplice směrem ke státní hranici.

Rekonstrukce části ulice Generála Fanty je v plném proudu. Je tak omezený přístup ke školám a poliklinice, ale opravit vodohospodářské sítě bylo již bezpodmínečně nutné.

Někteří jsme se zúčastnili zahájení Veletrhu ve Freistadtu - našeho partnerského města.

Proběhly dvě významné hudební akce na koupališti a příhraniční fotbalové derby. Je zajímavé, že návštěvnost akcí na koupališti a fotbalu byla obdobná, cca 700 návštěvníků.

Je občas také zajímavý pohled na Kaplici cizíma očima. Koupaliště je téma už asi 40 let. Ale mluvil jsem s několika návštěvníky z jiných míst Jihočeského kraje a ti říkali, že máme fajn koupaliště. To ale neznamená, že rekonstrukci nepotřebuje.

Přeji Vám hezké dny

Ing. Luděk Keist
zastupitel pověřený výkonem starosty města



Odbor výstavby a územního plánování

Od 1. července 2024 vstoupil v platnost nový stavební zákon. Mnoho stavebníků v této souvislosti podávalo své žádosti ještě před účinností nového zákona. Nejenom náš stavební úřad, ale všechny stavební úřady se proto potýkaly s velkým nárůstem žádostí. Zároveň pracovníkům stavebních úřadů přibýly se začátkem prázdnin nové povinnosti a práce spojená s novým stavením zákonem a digitalizací celého procesu.

I naši zaměstnanci odboru výstavby a územního plánování musí pracovat současně ve dvou různých systémech a podle různých zákonů, podle toho, kdy byla žádost na úřad podána. Bohužel k tomu navíc práci úředníků ztěžuje skutečnost, že nastavený systém digitalizace nebyl dobře připraven. Jinými slovy, nastavený systém stavebního řízení nefunguje správně ani pro úředníky, ani pro stavebníky samotné. Systém je zatížen častými technickými chybami, které narušují plynulý průběh stavebního řízení. Čekali jsme, že nový systém nám práci zjednoduší a urychlí, opak je pravdou. Vyřešení této situace nebude vůbec snadné a záleží na dalších krocích Ministerstva pro místní rozvoj ČR, popř. na přístupu Vlády ČR.

Uvědomuji si, že současná situace může přinášet Vám, klientům odboru výstavby a územního plánování, mnohé těžkosti a komplikace. Zároveň si Vás ale dovoluji poprosit o pochopení a trpělivost. Víím, že pracovníci našeho odboru výstavby a také odboru životního prostředí vynakládají maximální úsilí, aby náročnou situaci zvládli.

Vladimíra Račáková, tajemnice MěÚ

Vážení Kapličáci, sousedé, přátelé,

tento text píšete v polovině měsíce srpna a v okamžiku, kdy čtete tyto řádky, asi už budete vědět výsledky nové politické dohody v kaplickém zastupitelstvu a s největší pravděpodobností i jméno nového starosty. Alespoň v to pevně věřím nejen já, ale všech „našich“ deset zastupitelů, protože toto provizorní přešlapování na místě podle nás zastavilo rozvoj Kaplice.

Plně respektujeme, že „nová koalice“ má v kaplickém zastupitelstvu většinu. Není ale možné tuto početní převahu o 1 hlas využít „pouze“ k odvolání 5 radních a následné rezignaci místostarosty. Po takto radikálních krocích musí logicky následovat kompletní převzetí politické odpovědnosti za chod našeho města, a to včetně obsazení postů starosty a místostarosty.

Místo toho jsme ale na posledním mimořádném zastupitelstvu slyšeli pouze výmluvy na časovou tíseň a výzvy k jednání a spolupráci. Čas nám bohužel opět ukázal, že se jednalo pouze o prázdná hesla. Ani tentokrát nebyl ze strany „nové koalice“ náš návrh na komplexní zajištění chodu města akceptován. Ani naše iniciativa svolat jednání, se nepotkala s úspěchem a ke schůzkám nakonec vůbec nedošlo.

Právě proto považuji za velmi důležité vyjádřit se zde k politickému letáku „nové koalice“, který Vám byl v červenci rozdáván do poštovních schránek. Tento leták, plný překroucených a zavádějících informací a vzletných politických hesel, byl totiž jedinou červencovou aktivitou „nové koalice“ v řešení situace na kaplické radnici, za kterou nesou plnou odpovědnost.

Rada v novém složení, pod taktovkou Luďka Keista z kaplické ODS, se zřejmě tímto způsobem snaží omluvit své radikální kroky z posledních měsíců. A možná i další radikální kroky, které nás teprve čekají?

Když si celý tento leták (omluvenku) shrnu: všichni chtějí uklidnit politickou situaci, všichni se chtějí dohodnout, všichni chtějí spolupracovat a jednat slušně, s respektem a úctou, všichni chtějí setřít pojmy koalice a opozice. Hlavně, ať se politická situace v Kaplici zklidní!

Faktem však zůstává, že právě tito lidé, už měli několik příležitostí politickou situaci v Kaplici zklidnit a vyřešit.

Nemuseli odvolat 5 radních, ale mohli reagovat na mé výzvy k jednání, které jsem jim navrhoval více než 5 měsíců!

Nemuseli dopustit rezignaci místostarosty, vždyť měli přeci společně většinu v zastupitelstvu!

Nemuseli celý měsíc ignorovat mou výzvu k návratu mých spolupracovníků do rady, jinak rezignuji!

Vybrali si ale jinou cestu ...

Radek Ježek



PRŮKAZOVÉ FOTOGRAFIE

Potřebujete fotografii na průkaz ZTP, mezinárodní řidičský průkaz, zbrojní průkaz, průkaz trenéra, na průkazku na slevu jízdného, členskou legitimaci ČRS nebo jiný průkaz?

Již od října 2023 pořídíte průkazové fotografie v Infocentru Kaplice, Linecká 305, Kaplice

Fotíme rozměr 3,5 x 4,5 cm

Množství: 6 ks

Cena: **100 Kč (platba pouze v hotovosti)**

Přístup je bezbariérový.

Otevírací doba: pondělí až pátek 08:00 - 16:00 hod.



TAXÍK MAXÍK

UŽ BRZY BUDE DOPRAVOVAT SENIORY PO KAPLICI

Cesta k lékaři, do lékárny, na poštu, úřad či na hřbitov – záležitost, nad kterou mladí a zdraví lidé nepřemýšlejí. Pro seniory či osoby se zdravotním postižením však může být velmi složitou a namáhavou. Zvláště, když nemají ochotné příbuzné, sousedy či přátele, kteří by je odvezli autem. Cesta komerčním taxíkem je pro většinu z nich velmi nákladná.

Právě těmto lidem pomáhá služba senior taxi, která od počátku roku 2025 bude provozována také v Kaplici. Díky Nadaci Charty 77 I Konto bariéry, jejího projektu Sen-Sen (Senzační Senioři) a společnosti ČESKÁ LÉKÁRNA HOLDING, a.s. provozující síť lékáren Dr. Max bude Kaplici brázdit TAXÍK MAXÍK, který seniory ve věku 65+ a osoby se zdravotním postižením dopraví dle potřeby po území města Kaplice a jeho osad. Služba bude dostupná od začátku roku 2025 a bude určena výhradně pro občany města Kaplice.

Zájem o provoz služby TAXÍK MAXÍK v Kaplici projevila společnost Ledax o.p.s., se kterou jsou již aktivně vedena jednání o konkrétních podmínkách realizace služby. Předběžně můžeme prozradit, že služba bude dostupná ve všední dny, pravděpodobně v době od 07:00 do 15:30 hod. Službu bude možné využít pouze po předchozím objednání, a to nejpozději 24 hodin před objednávanou jízdou.

Ve městech, kde je služba senior taxi již provozována, se většinou těší velké oblibě. Nejvíce je využívána za účelem cesty k lékaři či na nákup. Velmi důležitý je ale také sociální rozměr služby, kdy senioři mají možnost jet za svými přáteli, do seniorských spolků či za kulturou. Služba tak pomáhá integraci seniorů do běžného života a je dobrou prevencí proti pocitu osamělosti.

Podrobnější informace o provozu služby se prostřednictvím Kaplického zpravodaje dozvíte v průběhu podzimu.

Mgr. Pavlína Bláhová, vedoucí odboru sociálních věcí a péče



ČISTOTA PŮL ZDRAVÍ STOP NEPOŘÁDKU!

V průběhu měsíce srpna město Kaplice nainstalovalo desítku speciálních zásobníků na sáčky určené na psí exkrementy.

Tato místa byla vybrána jako zkušební, a pokud se tento systém ujme a občané projeví zájem, budou místa se zásobníky rozšířena. I nadále si můžete sáčky zdarma vyzvednout na pokladně městského úřadu v 2. patře a přispět jejich používáním k větší čistotě a hygieně ve veřejném prostoru.



Mapka umístění instalovaných zásobníků

Dále bychom chtěli vyzvat všechny občany, aby dodržovali pravidla správného třídění komunálního odpadu a v okolí kontejnerových míst udržovali pořádek. Bohužel úklid pytle se smíšeným odpadem vedle kontejneru na separovaný odpad nebo odvoz nepotřebného nábytku odloženého poblíž, patří téměř ke každodenním pracím technických služeb. Každoročně skončí mimo určené nádoby několik tun odpadu! Tento odpad je často nadměrný a nepoužitelný k dalšímu využití. Apelujeme na to, že odpad patří do popelnice, ne vedle. Ke správné likvidaci odpadu lze využít sběrný dvůr. Věci, které lze znovu použít, můžete odložit do Re-use centra, které je provozované ve sběrném dvoře. Zde jsou tyto věci pod střechou a nedochází k jejich degradaci vlivem povětrnostních podmínek.

V Kaplici platí od dubna nová obecně závazná vyhláška o obecním systému odpadového hospodářství. Stanovuje podmínky, za nichž jsou povinni nakládat s odpadem obyvatelé města, ale nově umožňuje zapojení se do systému odpadového hospodářství také právnickým a podnikajícím fyzickým osobám. Zákon o odpadech ukládá podnikatelům povinnost postarat se o odpad vzniklý jejich podnikatelskou činností. Mnozí o této povinnosti nevědí, ale někteří městský systém odpadového hospodářství zneužívají cíleně. Nyní je možnost zapojit se do systému legálně a na základě podané žádosti uzavřít s městem smlouvu o využití obecního systému odpadového hospodářství. Podnikatelské subjekty mohou po uzavření smlouvy s městem odkládat odpad do sběrných nádob umístěných na veřejných stanovištích. Podnikatelé jsou povinni třídít veškerý odpad, který jim vzniká, ale bez smlouvy s městem nemohou využívat nádoby na tříděný odpad v ulicích Kaplice, tato místa jsou určena pro obyvatele města.

Třídění odpadu je zákonná povinnost, ale není to nic složitého. Stačí se držet několika základních pravidel a vědět, co kam skutečně patří. Pomoci mohou symboly na obalech i na popelnicích. Tím důležitým ale zůstává nutnost separovat všechno, co se dá opět použít, zpracovat a recyklovat. Do směsného komunálního odpadu pak, stejně jako do malých košů v parku i ve městě, lze vyhazovat jen to nezbytně nutné. Pojďme se podívat na to, jak správně třídit odpad:

PLAST + NÁPOJOVÉ KARTONY

PET lahve a plastové nádoby

Kelímky od jogurtů, krabičky od potravin, sáčky, tašky, fólie a další výrobky z plastů

Krabice od džusů, mléčných výrobků, vín apod.

Nevhazujte obaly znečištěné zbytky potravin a chemickými látkami!

PŘED VHOZENÍM ZMĚNŠETE OBJEM!

Tříděním odpadu umožníte jeho další využití.

DĚKUJEME VÁM, ŽE TŘÍDÍTE!

www.jaktridit.cz **EKO KOM** www.ekokom.cz
AUTORIZOVANÁ OSALOVÁ SPOLEČNOST

Plasty + nápojové kartony - multikomoditní sběr (jedna nádoba slouží pro více druhů odpadu)

Patří sem lahve od nápojů, kelímky od potravin, obaly od nanuků či opalovacích krémů a kosmetiky, případně mikrotenové sáčky na ovoce, zeleninu nebo sušenky, všechno patří sešlápnuté do stejné žluté nádoby. Stejně tak je tomu s prázdnými a pečlivě sešlápnutými nápojovými kartony a tetrapaky od mléka, džusu, vína a podobně. Nic z toho není třeba vymývat. Do těchto kontejnerů naopak nepatří olej, barvy, ředidlo, chemikáliemi či zbytky jídel silně znečištěné obaly. V žádném případě ani nedojedené jídlo nebo nedopité tekutiny. Mohou totiž znečistit vytríděný odpad a zkomplikovat recyklaci, případně poškodit techniku. Polámaný zahradní nábytek z umělé hmoty a objemný odpad obecně je potřeba odvézt na sběrný dvůr, protože ho není možné umístit jen tak k popelnicím ani přímo do nich.

Papír

Popsaný i potištěný papír by měl skončit v modrém kontejneru. Stejně jako sešity a otrhané knihy, včerejší noviny, staré akční letáky, časopisy nebo krabičky od zubní pasty, krému, nového mobilního telefonu, krabičky od televizoru

PAPÍR PAP SKLO

a tak dále. Vždy sešlápnuté, rozložené nebo nařezané. Patří sem i plata od vajíček nebo ruličky od toaletního papíru. Do papíru

ale prosím neházejte například posmrkané kapesníky po letní nemoci z klimatizace, použité hygienické potřeby ani mastné krabice od pizzy nebo vlhké tácky po grilovaných klobásách a nakládaných sýrech. Pro další recyklaci jsou zcela nevhodné.

Sklo

Prázdné skleněné lahve patří do kontejnerů na sklo. Podobně jako sklenice od okurek, kečupu, marmelád i zavařenin. Pečlivě vymývat je nemusíte a nevdá ani víčka. Jen dejte pozor na střepy. Jedná-li se o zálohované obaly, jistě dobře víte, jak s nimi naložit. Do popelnic na sklo pak určitě nedávejte keramiku, porcelán, autosklo, zrcadla ani varné a laboratorní sklo, drátěné sklo nebo sklokeramiku. Tyto materiály můžete s klidem odevzdat ve sběrném dvoře.

Kov

Další letní stálíci jsou nápojové plechovky z hliníku i ze železa. V obou případech se s nimi rozlučte samozřejmě po sešlápnutí nebo zmačkání u šedých popelnic na kov. Patří do nich i prázdné konzervy, alobal, kovové tuby, zátky, hřebíky, šroubky, kancelářské sponky a další drobný odpad z kovu. Patří sem i kovové obaly od aerosolů (spreje), které musí být vždy kompletně vyprázdněny (nádobu od antiperspirantů a deodorantů, šlehaček, spreje od laků na vlasy atd.). Větší množství raději odnesete do sběrného dvora. Naopak sem nevyhazujte kovové obaly a kanystry od olejů a pohonných hmot nebo prázdné tlakové lahve od turistických vařičů či zahradních grilů, obaly od barev, případně chemických a nebezpečných látek. Tento odpad vezměte raději na sběrný dvůr, případně do některého z míst zpětného odběru.



Každý se občas splete. Je to naprosto přirozené. Navíc se mohou některé zažité zvyklosti v čase změnit. Kdybyste si nebyli jisti, podívejte se na obal. Často na něm bývají recyklační symboly a značky s instrukcemi, které najdete i na kontejnerech a snadno se podle nich zorientujete.

Podstatné je si uvědomit, že všichni máme zákonnou povinnost třídit. Vyhazovat vše jen do směsného komunálního odpadu skutečně není správné řešení. Ani venku v přírodě nebo ve



městě by na to lidé neměli zapomínat. Nic, co se dá vytrídít, by nemělo končit ani v malých pouličních koších. Čím více toho společně vyseparujeme, tím více pomáháme šetřit přírodu. Třídění a následná recyklace významně přispívají

k redukci vzniku odpadu, těžby i využívání nových surovin, zároveň pomáhají chránit přírodní zdroje a v neposlední řadě snižují emise skleníkových plynů. Třídění je zkrátka stav mysli a životní styl. A malý bonus na závěr – odměnou nám bude něco, co se nedá koupit. Dobrý pocit. A navíc se nám bude v uklizeném městě skvěle žít!

Zdroj: <https://www.komunalniekologie.cz/>, <https://www.samosebou.cz/>

Odbor správy majetku, Ing. Miroslava Štiková

SPRÁVNÉ TŘÍDĚNÍ PLASTŮ A SNIŽOVÁNÍ OBJEMU PLASTOVÉHO ODPADU V KAPLICI

V Kaplici, stejně jako v mnoha jiných městech, se stává třídění odpadů stále důležitějším tématem. Každý z nás může přispět k ochraně životního prostředí jednoduchými, avšak významnými kroky ve svém každodenním životě. Jedním z klíčových opatření je správné třídění plastů a snižování objemu odpadů před jejich vhozením do kontejneru.

Proč je třídění plastů důležité?

Plasty jsou materiál, který se v přírodě rozkládá velmi pomalu, a jejich nesprávná likvidace má za následek dlouhodobé znečištění. Správným tříděním plastů zajistíme, že mohou být recyklovány a znovu využity, čímž se snižuje potřeba nové produkce a zmenšuje se naše ekologická stopa.

Jak správně třídit plasty v Kaplici?

Používejte označené kontejnery: v Kaplici jsou kontejnery pro třídění plastů jasně označené. Ujistěte se, že vkládáte plasty pouze do kontejnerů určených pro tento typ odpadu.

Očištění: plasty by měly být před vhozením do žlutých kontejnerů očištěné od zbytků jídla nebo nápojů. To zabraňuje znečištění ostatních materiálů a usnadňuje recyklační proces.

Stlačení obalů: pokud je to možné, plastové obaly stlačte, aby zabíraly méně místa v kontejnerech. Tím se zefektivní sběr a zvyšuje se kapacita kontejnerů.

Co patří a nepatří do kontejnerů na plasty?

Do kontejnerů na plasty patří PET lahve, sáčky, plastové obaly a nádoby, igelitové tašky, nádoby od jogurtu, plastové krabičky, folie, nápojové kartony a další plastové výrobky.

Do kontejnerů na plasty nepatří podlahové krytiny, plastové trubky, plastové nádoby od nebezpečných látek, elektronika, baterie, léky nebo biologický odpad.

Jak snižovat objem plastového odpadu?

Používejte vícekrát použitelné obaly: například textilní tašky, skleněné nebo kovové nádoby pro ukládání potravin.

Vyhnete se jednorázovým plastům: preferujte produkty bez plastového balení nebo v obalech, které lze snadno recyklovat.

Podporujte lokální výrobce a obchody: nákupem u místních prodejců, kteří často nabízejí možnost nakupovat bez obalů, nejenže podpoříte lokální ekonomiku, ale také přispějete ke snížení množství plastových odpadů.

Správné třídění plastů a snižování objemu odpadu před vhozením do kontejneru je zásadní pro efektivní recyklaci a ochranu životního prostředí. Každý z nás může přispět k udržitelnosti tím, že bude dodržovat tyto zásady. Společně můžeme udělat Kaplici čistším a zelenějším místem pro život.

NOVÝ PARKOVACÍ SYSTÉM V CENTRU KAPLICE

Informujeme Vás, že v rámci celkové koncepce parkování v Kaplici byly provedeny změny v systému parkování, které se týkají rozšíření oblastí placeného stání na místních komunikacích, modernizace parkovacích automatů a úprava režimu parkovacích karet. Oblasti placeného stání byly v centru města upraveny pro optimální využití parkovacích kapacit na území města pro obyvatele a návštěvníky města Kaplice.

Oblasti placeného stání budou zavedeny dvě, a to oblast „A“ a oblast „B“. Do oblasti „A“ jsou zahrnuty ulice Náměstí, Linecká, Široká, Kostelní, Masná a Novohradská. Oblast „B“ zahrnuje parkoviště v ul. Tržní u pošty a v ul. Dlouhá nad autobusovým nádražím. V obou oblastech je zavedena **bezplatná doba parkování**, kterou je možné využít během jednoho dne pouze jednou. Pro oblast „A“ platí prvních 30 minut zdarma a pro oblast „B“ prvních 60 minut zdarma. Pro obě oblasti dále platí každá další půlhodina za 10 Kč a každá další i započatá hodina 20 Kč.

Nedílnou součástí nového parkovacího systému je výměna stávajících parkovacích automatů, a to na Náměstí, na parkovišti v ulici Tržní a na parkovišti v ulici Dlouhá, ke které dojde začátkem září. Nové parkovací automaty budou obsluhovány pomocí dotykové obrazovky s možností bezhotovostní platby nebo **platby přes mobilní aplikaci ClickPark**. Platba přes mobilní aplikaci byla do této doby v Kaplici možná pouze na parkovacím automatu na náměstí. Nyní bude tato možnost rozšířena i na parkovací automaty na parkovištích v ul. Tržní a Dlouhá. Aplikace umožňuje platbu bez nutnosti využití parkovacího automatu a je zde i funkce oznámení o konci doby platnosti a možnost prodloužení parkování. Více informací naleznete zde <https://clickpark.cz/>. Vzhledem ke skutečnosti, že platba bude provázána s RZ (SPZ) vozidla, nebude již nutné umisťovat parkovací lístek na viditelné místo.

Nově bude zrušeno zpoplatněné parkování během celého víkendu. Doba placeného stání bude zavedena pouze od pondělí do pátku, a to v čase od 7:00 – 18:00 hodin.

Jak bylo již zmíněno, změny v systému parkování se týkají i **parkovacích karet** vydávaných oprávněným osobám dle Nařízení č. 4/2024. Nově budou vydávány červené „Č“ a modré „M“ parkovací karty, a to s platností 3 měsíce, 6 měsíců nebo 1 rok. Parkovací karty s označením „Č“ jsou platné na příslušných parkovacích plochách v oblasti „A“ i „B“, a to v cenové výši 1.500 Kč/3 měsíce, 3.000 Kč/6 měsíců nebo 6.000 Kč/1 rok. Parkovací karty s označením „M“ jsou platné pouze v oblasti „B“, a to v cenové výši 900 Kč/3 měsíce, 1.800 Kč/6 měsíců nebo 3.600 Kč/1 rok.

Veškeré změny jsou zavedeny v souladu s Nařízením č. 4/2024, kterým se vymezují oblasti obce, ve kterých lze místní komunikace nebo jejich určené úseky užít ke stání vozidla jen za sjednanou cenu, a to dle příslušného Ceníku.

V průběhu září budou probíhat přípravné práce na zprovoznění parkovacího systému a pravděpodobně bude režim placeného stání částečně omezen, proto prosíme o Vaši tolerantnost.

Marika Laisková, odbor správy majetku, město Kaplice.

INFORMACE

o době a místě konání voleb do krajského zastupitelstva konaných ve dnech 20. a 21. září 2024

Zastupitel pověřený výkonem pravomoci starosty města Kaplice v souladu s ust. § 27 zákona č. 130/2000 Sb., o volbách do zastupitelstev krajů a o změně některých zákonů, **i n f o r m u j e v o l i č e**:

1. Volby do krajského zastupitelstva se uskuteční

dne 20. září 2024 od 14:00 h do 22:00 h
dne 21. září 2024 od 08:00 h do 14:00 h

2. Místem konání voleb

ve volebním okrsku č. 1

je místnost: **Mateřská škola Kaplice, 1. máje 771, 382 41 Kaplice – třída**
 pro voliče s TP: 1. máje čp. 758-771, Míru čp. 772-775, Hubenov

ve volebním okrsku č. 2

je místnost: **Mateřská škola Kaplice, 1. máje 771, 382 41 Kaplice – jídelna**
 pro voliče s TP: 1. máje čp. 776,777, Míru čp. 744-757,366,770, Žďár čp. 17,18,19,20,22

ve volebním okrsku č. 3

je místnost: **ZŠ Fantova Kaplice, Gen. Fanty 446, 382 41 Kaplice – jídelna**
 pro voliče s TP: Na Vyhlídce čp. 512-530, 541-543, 734, 924, Pod Vyhlídkou čp. 920 a Blansko čp. 102

ve volebním okrsku č. 4

je místnost: **ZŠ Fantova Kaplice, Gen. Fanty 446, 382 41 Kaplice – jídelna**
 pro voliče s TP: Na Vyhlídce čp. 496-511, 925, Českobudějovická čp. 35,79,264,265,267-271,279,281-285,287, 288, 300, 306, 307, 313, 314, 317, 321, 326, 329, 374, 396, 409, 667, 778, 846, Malšské údolí

ve volebním okrsku č. 5

je místnost: **Dům s pečovatelskou službou Blansko, Blansko 66, 382 41 Kaplice – společenská místnost**
 pro voliče s TP: Blansko, Hradiště

ve volebním okrsku č. 6

je místnost: **SOŠ a SOU Kaplice, Linecká 368, 382 41 Kaplice – spolkovna**
 pro voliče s TP: Bělídlo čp. 72,101,102,111,114,116-118,180,845, č. e. 493, Pohorská čp. 82,86,93-95, 100, 103, 105, 148, 160, 181, 182, 249, 250,256,280,290,399,410,418,420,430,431, 471, 472,474-478,489, 863, 865, 866, 919, 934, Březová čp. 899, Jabloňová, K Zámečku, Lipová, Luční, Okružní, Osiková, Polní, Smrková, Šumavská, Zahradní, Kaplice č. e. 8, 11, 12, Mostky, Dobečov, Květoňov

ve volebním okrsku č. 7

je místnost: **MěÚ Kaplice, Náměstí 70, 382 41 Kaplice – zasedací místnost (vchod z ul. Kostelní)**
 pro voliče s TP: Dlouhá, Farské náměstí, Horská, K Malši, Kostelní, Náměstí, Nové domovy, Novohradská, Masná, Pivovarská, Pobřežní, Široká, Tržní, Českobudějovická čp. 12,13,24,26-34,38-40,312,335,359,373,448, 741, Bělídlo čp. 87-90,92,96-99,106-110,119,120,369, 669, Linecká čp. 1-4, 14, 20-23, 216-220, 305, 332-334,336,337,340,345,348-351,353-358,360,368,388,389,390-392,413-415,427,432,434,669,843,896, Pohorská čp. 104,121,122,139-147,149,289,302,668

ve volebním okrsku č. 8

je místnost: **SOŠ a SOU Kaplice, Linecká 368, 382 41 Kaplice – jídelna**
 pro voliče s TP: Linecká čp. 230,259,260,263,266,295,304,310,318,363,376,377,383-386,400,404,439,457,458,484-488, 644, 646, 647, 816-829, 847, 848, 851, 854-857, Bezručova, Březová (vyjma čp. 899), Gen. Fanty, Nové domky, Omlenická, Samota, SNP, Školní

ve volebním okrsku č. 9

je místnost: **Hasičská zbrojnice Pořešín, Pořešín 70, 382 41 Kaplice**
 pro voliče s TP: Pořešín, Pořešinec, Rozpoutí, Žďár

3. Každému voliči budou dodány 3 dny přede dnem voleb hlasovací lístky. Ve dnech voleb volič může obdržet hlasovací lístky i ve volební místnosti.

4. Volič po příchodu do volební místnosti prokáže svou totožnost a státní občanství České republiky. Totožnost a státní občanství prokáže volič platným občanským průkazem nebo cestovním pasem. Neprokáže-li volič svou totožnost a státní občanství, nebude mu hlasování umožněno.

5. Každý volič se musí před hlasováním odebrat do prostoru určeného pro úpravu hlasovacích lístků, jinak mu volební komise hlasování neumožní.

6. K zajištění pořádku a důstojného průběhu hlasování ve volební místnosti je každý povinen uposlechnout pokynů předsedy volební komise.

V Kaplici, dne 09.08.2024

Ing. Luděk Keist v. r.
 zastupitel pověřený výkonem pravomoci starosty města

UZAVÍRKA ULICE GEN. FANTY INFORMACE PRO RODIČE A NÁVŠTĚVNÍKY ZÁKLADNÍCH ŠKOL

V rámci probíhající rekonstrukce ulice Gen. Fanty **apelujeme na zvýšení opatrnosti a poučení dětí ohledně přístupů k ZŠ Fantova a ZŠ Školní ze směru od centra.** Pro pěší přesun mezi ZŠ a družinou, případně DDM prosím používejte trasu vyznačenou zeleně v příložené mapě, vedoucí ulicí Školní. Vstup na prostranství budovy ZŠ Omlenická (DDM a družina ZŠ Fantova) bude umožněn z ulice Omlenická tak, abychom co nejvíce zamezili vstupu dětí do okolí staveniště.

V ulici Školní je z důvodu plynulosti provozu po celou dobu uzavírky, ve vyznačeném úseku, zákaz zastavení. Prosíme proto, abyste věnovali zvýšenou pozornost dopravnímu značení a informačním tabulím v okolí stavby.

Vzhledem k frekventovanosti dopravy a chodců v prostoru před základními školami, především v ranních hodinách, lze předpokládat, že v době uzavírky bude dopravní situace značně nepřehledná a chaotická. **Z tohoto důvodu žádáme o důkladné zhodnocení, zda je potřeba do prostoru přímo před budovy škol zajíždět.** Po dobu uzavírky jsou zrušena čtyři parkovací místa před budovou ZŠ Fantova, která jsou za normálních okolností vyhrazená pro zaměstnance ZŠ, a slouží nyní jako obratiště pro vozidla, aby měla dostatek manipulačního prostoru v době vykládky či nakládky žáků. Prostor obratiště je zřízen primárně kvůli zajištění plynulejšího provozu v ranních hodinách, kdy je v tomto místě nejvyšší koncentrace vozidel a také pro eliminaci vozidel zajíždějících k poliklinice. Upozorňujeme řidiče, že prostor obratiště neslouží ke stání vozidel.

Prosíme tímto o přednostní využití pěších přístupů k základním školám i k poliklinice a o využití parkovišť v docházkové vzdálenosti. Z ulice Na Vyhlídce je možné využít pro pěší přístup spojovací chodníky vedoucí až ke školám mimo vozovku. O průběhu akce budeme průběžně informovat v aplikaci MUNIPOLIS, na webových stránkách města Kaplice a oficiálních facebookových stránkách.

Žádáme Vás o strpení nezbytných omezení, která v souvislosti s prováděním stavby vzniknou.

Ing. Miroslava Štiková a Marika Laisková, odbor správy majetku, město Kaplice



TJ CÍL KAPLICE

Program na měsíc září 2024

3. 9. 2024 Kluk 7 km

Autobusem od školy v 6:35 do Českého Krumlova – vlakem v 8:50 do Křemže - Mříč

Trasa: Mříč – po zelené - Kluk – Slavče – po žluté Vrábče vlakem ve 12:38

10. 9. 2024 Kvítkův Dvůr 9 km

Autobusem od školy v 8:20 do Českého Krumlova

Trasa: Český Krumlov – zámek – po žluté Kvítkův Dvůr - zpět, autobus 12:45

17. 9. 2024 Slabošovka 11 km

Odchod z parku v 9:00

Suchý Vrch – Papírna – Přisečno – Smrhov – Malče – Slabošovka - Besednice autobus ve 13:15

24. 9. 2024 Z Loučovic do Vyššího Brodu 9 km

Autobusem od pomníku v 8:00 do Loučovic

Trasa: Loučovice – po zelené – Čertova Stěna – Vyšší Brod autobus ve 13:03

BABY JUDO

www.judokaplice.cz
SK Kaplice_judo

přihlášky na libor.stepanek@judokaplice.cz

NÁHLED DO NAŠEHO PROGRAMU

- VŠESTRANNÁ SPORTOVNÍ PŘÍPRAVA
- ZÁKLADNÍ PRVKY GYMNASTIKY
- PROJEKT „NAUČ SE PADAT“
- ZÁBAVNÉ HRY A SOUTĚŽE
- ZÁKLADNÍ JUDISTICKÉ TECHNIKY
- MOTIVAČNÍ SYSTÉM
- DŮRAZ NA TRADIČNÍ HODNOTY zdvořilost, odvaha, upřímnost, čest, skromnost, respekt, sebeovládání a přátelství

KDE A KDY

- NOVÁ SPORTOVNÍ HALA KAPLICE
- SPECIALIZOVANÁ TĚLOCVIČNA JUDO
- PRAVIDELNÝ TRÉNINK 1X TÝDNĚ
- KAŽDÉ PONDĚLÍ 15:30 - 16:30
- **ZAČÍNÁME 9.9.2024**

S KÝM

- SKVĚLÝ TÝM TRENÉRŮ
- TRÉNĚNÍ S ODBORNOU KVALIFIKACÍ ČESKÉHO SVAZU JUDA

CENA

- 600,- Kč DO KONCE ROKU 2024
- 300,- Kč LICENCE DO 12/2024
- 2 TRÉNINKY NA VYZKOUŠENÍ ZDARMA

URČENO PRO:

- PŘEDŠKOLNÍ DĚTI → ROČNÍK 2018, 2019
- **KAPACITA OMEZENÁ**

TERMÍN PŘIHLÁŠENÍ:

- NEJPOZDĚJI DO 4.9.2024

VOLEJBAL

PRO DÍVKY A KLUKY OD 10 LET

- Tréninky v ZŠ Školní, Kaplice
- středa 16–17.30
- cena za rok 1000 Kč
- Kontakt –
Ivana Sládková 728 780 774



SOŠ
KAPLICE
SOU

happening

SOŠ A SOU KAPLICE

setkání
s kaplickou střední školou

Přijďte poznat, co vše nabízí
kaplická střední škola, a
zároveň se pobavit.
Čeká vás divadlo pro nejmenší,
skákací hrad, soutěže a
vynikající káva z naší říkši...

úterý
8. 10. 2024
9:00 - 15:00
KD Kaplice

podrobný program na
www.geukaplice.cz

Těšíme
se!

OZNÁMENÍ

Vzhledem k tomu, že po Kaplici kolují různé informace ohledně Slovanského domu, dovoluji si Vám opětovně, milí spoluobčané, oznámit, že škola SOŠ a SOU, Kaplice ukončila k 31.7. 2024 smlouvu o podnájmu budovy Slovanského domu s městem Kaplice z důvodů personálních a ekonomických.

Slovanský dům využívala škola jako středisko praktického vyučování. Nyní budou žáci oboru Kuchař-číšník konat odborný výcvik v našich gastrostudích, ve školní jídelně a na smluvních pracovištích našich partnerů.

S našimi žáky a učiteli oboru Kuchař-číšník se budete moci i nadále setkávat při různých kaplických akcích a ochutnávat kaplickou cmundu či jiné speciality.

PhDr. Zdeňka Lovčí,
ředitelka SOŠ a SOU, Kaplice



Za město Kaplice dodávám, že spolu s Odborem správy majetku hledáme řešení, jak jednu z významných budov na náměstí dále využívat. Je nutné provést některé opravy a úpravy, které musí navrhnout odborný projektant. Cílem je opět provozovat restauraci a samostatně sál v prvním patře k různým aktivitám. Není to záležitost na týdny, ale budeme vás průběžně informovat o vývoji.

Ing. Luděk Keist



Vyhlašujeme výběrové řízení na pozici:

PRACOVNÍK/ICE V SOCIÁLNÍCH SLUŽBÁCH terénní program

Nabízíme:

- plný úvazek s nástupem dle dohody
- místo výkonu především v ORP Kaplice
- 25 dní dovolené, firemní automobil
- průměrnou měsíční hrubou mzdou 27 500 Kč (+ odměny)



V čem spočívá terénní sociální práce?

Terénní sociální práce spočívá v aktivním vyhledávání a podpoře lidí v těžké životní situaci. Pomáhá jim situaci pochopit, najít řešení a lépe se zorientovat ve svých právech a povinnostech. Služba je určena těm, kteří si sami nedokážou pomoci.



Vyhlašujeme výběrové řízení na pozici:

SOCIÁLNÍ PRACOVNÍK/ICE terénní program

Nabízíme:

- plný úvazek s nástupem dle dohody
- místo výkonu především v ORP Kaplice
- 25 dní dovolené, firemní automobil
- průměrnou měsíční hrubou mzdou 30 500 Kč (+ odměny)



V čem spočívá terénní sociální práce?

Terénní sociální práce spočívá v aktivním vyhledávání a podpoře lidí v těžké životní situaci. Pomáhá jim situaci pochopit, najít řešení a lépe se zorientovat ve svých právech a povinnostech. Služba je určena těm, kteří si sami nedokážou pomoci.

*Pro tuto pracovní pozici je nezbytné mít ukončené vzdělání VOŠ nebo VŠ
(v souladu se Zákonem 108/2006 Sb., o soc. službách)*

Podmínkou pro zařazení do výběrového řízení je zaslání životopisu a motivačního dopisu.



ivana.zackova@ckrumlov.charita.cz



+420 731 604 509



charitackrumlov



www.ckrumlov.charita.cz



Pro více informací

Podmínkou pro zařazení do výběrového řízení je zaslání životopisu a motivačního dopisu.



ivana.zackova@ckrumlov.charita.cz



+420 731 604 509



charitackrumlov



www.ckrumlov.charita.cz



Pro více informací



MÍSTOSTAROSTA ČESKÉHO KRUMLOVA NAVŠTÍVIL CHARITU ČESKÝ KRUMLOV

Charita Český Krumlov měla tu čest přivítat místostarostu Českého Krumlova, pana Dalibora Uhlíře, který přijal naše pozvání a seznámil se s činností a službami, které poskytujeme.

Během své návštěvy měl příležitost osobně se seznámit s jednou z našich sociálních služeb, konkrétně se sociální rehabilitací Tolerance v Kaplici. Zde se setkal jak s pracovníky, tak s klienty této služby.

Pan místostarosta byl nadšený z toho, co děláme, a vyjádřil své uznání za naši práci. Jeho návštěva byla velmi inspirativní a nyní se těšíme na další užší spolupráci, která nám umožní ještě lépe pomáhat těm, kteří to potřebují.

Děkujeme panu místostarostovi za jeho podporu a těšíme se na budoucí společné projekty.



Zajímá Vás, co obnáší být pěstounem?
Chcete slyšet pravdivé příběhy
a zkušenosti přímo
od lidí, kteří pěstounství prožívají?

Srdečně Vás zveme na besedu na téma
„PŘIJETÍ DÍTĚTE DO PĚSTOUNSKÉ PÉČE“

KDY: úterý 10. září 2024 16:00 – 18:00 hod.
KDE: Městská knihovna Kaplice, Linecká 305, Kaplice

Přijďte mezi nás! Dozvíte se více přímo
od našich pěstunek! Budete mít možnost ptát
se a diskutovat o všem, co Vás zajímá ohledně
přijetí dítěte do pěstounské péče.

Těšíme se na Vás!



DOHNÍZDA
Z.S.

www.pestouni-dohnizda.cz

Beseda je součástí projektu „Přijď se k nám a staň se pěstounem“
podpořený MPSV ČR v rámci NDT Rodina 2024. Tento projekt je
spolufinancován Statutárním městem České Budějovice
a Jihočeským krajem. Záštitu nad akcí převzala
doc. Ing. Lucie Kozlová, Ph.D., náměstkyně hejtmana pro sociální věci.



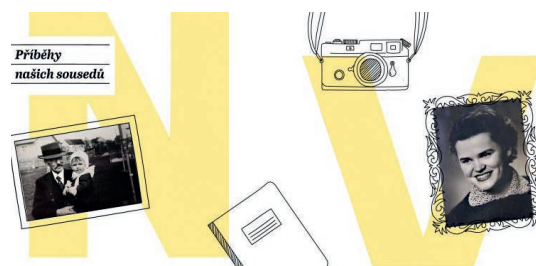
PAMĚTI NÁRODA V DOMOVĚ PRO SENIORY KAPLICE

V Domově pro seniory Kaplice pracujeme s několika
koncepty. Jednou z nich je biografická péče.
Zajímáme se o životní příběh klienta, jeho zvyklosti,
životní nastavení, radosti i starosti, oblíbené věci,
jídlo, vůně...prostě vše, co nám ukazuje, jak naši
péči poskytovat co nejlépe. Kvalitně zjištěná biogra-
fie je výchozím bodem pro další z našich koncepcí,
bazální stimulaci a paliativní péči.

Biografii samozřejmě ovlivňuje i několik faktorů,
doba, ve které žijeme (historicko-společenské-
kulturní prvky), ale důležitá mohou být i regio-
nální specifika. Proto nás velmi zaujala nabídka
neziskové společnosti Paměti národa.

V domově jsme se setkali v rámci akce věnova-
né Lipnu a jeho okolí. Dvě přednášky se zaměřily
na osud lipenského regionu od konce druhé svě-
tové války do současnosti. V projekci sestavené
z ukázek rozhovorů pamětníků vzpomínali na odsun
německého obyvatelstva, na dosídlení vyliďné-
ného kraje novými obyvateli často přicházejícími
ze Slovenska či dalekého Rumunska, na výstavbu
přehrad, či na budování železných opon a života
v její bezprostřední blízkosti.

Další spolupráce bude nadále probíhat při indivi-
duálních setkání vybraných klientů, k zaznamenání
jejich vzpomínek.



Pokud neziskovou organizaci ještě neznáte,
více informací naleznete na jejich stránkách
www.pametnaroda.cz, jejich rozsah aktivit
je široký, aktuálně mají v databázi 18.005
pamětníků.

Kaplický zpravodaj – periodický tisk města Kaplice. Měsíčník.

Vydalo Město Kaplice, Náměstí 70, 38241 Kaplice,
IČ: 245941, nákladem 3 100 výtisků

Číslo: 09/2024, datum vydání: 3. září 2024

Evidenční číslo MK ČR E 115 76

Tiskárna: Tiskárna Černý s.r.o. Černá v Pošumaví, info@tiskarna-cerny.eu
Grafické zpracování a sazba: Martin Anderle

Redakce: KIC Kaplice, Linecká 305, 382 41 Kaplice, tel. 380 311 388,
infocentrum@mestokaplice.cz Internetová verze: www.mestokaplice.cz

Redakce se nemusí ztotožňovat s názory zveřejněných příspěvků
a nezodpovídá za gramatické a stylistické chyby příspěvů.

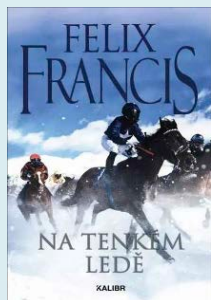
Knižní novinky na září 2024

Pro dospělé



Gibneyová Patricia
Hrob na kopci

Když Isabel Gallagherová najde na podlaze pokojíčku zavražděnou svou dcerku, je to pro inspektorku Lottie Parkerovou mimořádně náročný případ. Děvčátko mělo roztržené pyžamko, podříznuté hrdlo a v ruce starou žiletku. Ještě téhož dne se začne pohřešovat mladá matka Joyce Breslinová a její čtyřletý syn Evan zmizel ze školky. Poté, co je v jejich domě nalezena zakrvácená žiletka, Lottie má jistotu, že všechny tyto události spolu souvisí. Lottie, která se zoufale snaží najít malého Evana, pátrá i v minulosti obou mladých matek, a když zjistí, že se obě ženy tajně scházely, ví, že musí přijít na to, co se tady děje, a hlavně zabránit smrti dalšího nevinného.



Francis Felix
Na tenkém ledě

Před sedmi lety byl Miles Pussett žokejem v překážkových dostizích, po nešťastné události však sport opustil a přísahal, že se k němu už nikdy nevrátí. Nyní adrenalin vyhledává na švýcarské ledové dráze Cresta Run ve Svatém Mořici. Náhodou se v městečku ocitne během stejného víkendu, kdy se na zamrzlém jezeře konají špičkové dostihy, a nechá se přemluvit, aby pomohl s koňmi. Věci však nejsou tak nevinné, jak se zdálo. Když Miles zjistí, že se na dostizích děje něco podezřelého, co může zásadně ovlivnit jeho budoucnost, začne hledat odpovědi. Někdo mu v tom však chce zabránit – a udělá pro to cokoli.



Anour René
Zlatá pomsta

Videň, 1908: Soudní lékařce Fanny Goldmannové je podezřelé, když začne u mrtvých těl, která se ocitají na pitevním stole, objevovat podivné zprávy. Jsou určeny jí? A kdo je jejich autorem? Fanny se záhadu snaží objasnit a pouští se tak do nebezpečného světa plného intrik vlivných mužů. Fanny ví, že proti nim nemá šanci, ale v zájmu svých nejbližších bude muset zvolit menší zlo.



Rijn Van Elle
Židovské jesle

Píše se rok 1941. Do židovských jeslí v Amsterdamu nastupuje mladá pečovatelka Betty Oudkerková. Betty si záhy začne všimnout, že z jeslí občas některé dítě zmizí.

Po čase ji ředitelka Henriëtte Pimentelová a správce divadla Walter Süskind zasvětili do procesu jejich pašování. Betty se tak následně za pomoci několika dalších ošetřovatelek a mladíků pracujících pro Židovskou radu podaří dostat do bezpečí zhruba šest set svěřenců. Dojemný a zároveň děsivý příběh inspirovaný skutečnými událostmi.



Walter Susan
Přes její mrtvolu

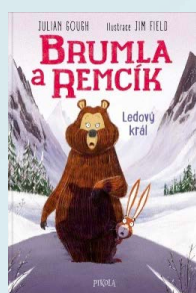
Život Ashley Brooksově se nevyvíjí zrovna podle plánu. Po letech pokusů prosadit se v Hollywoodu pořád čeká na svůj velký průlom. Když jí osud zavede do domu legendární castingové režisérky Louisy Lake Georgeové, myslí si Ashley, že se na ni konečně usmálo štěstí: nerudná stará režisérka totiž ví o castingu na neobsazenou roli. Začínající herečka jí ale ani nestihne poděkovat, protože druhý den je Louisa mrtvá. A hned poté čeká Ashley ještě větší šok – její nová známá všechno odkázala jí. Louisiny dospělé děti jsou ve situaci ohromené a připravené za své peníze bojovat. Její synovec se naopak snaží hrát roli mírotvůrce, zatímco Ashley řeší, proč Louisa odkázala celé své jmění cizímu člověku – a jestli je správné si ho nechat. Brzy ovšem zjistí, že všichni včetně mrtvé ženy něco skrývají, a záhada se promění ve zběsilou snahu zjistit pravdu, než zemře někdo další.



Thomas jo
Útěk do Provence

Del se spolu s manželem Oliem přestěhovali na farmu v Provence, aby zde po letech marného snažení o potomka začali nový život. Ale pouhých šest týdnů poté, co do Francie dorazí, znovu nakládají stěhovací vůz. Del sleduje, jak dodávka odjíždí zpět do Anglie, a najednou si uvědomí, co jí učiní doopravdy šťastnou: nový život ve Francii – bez Oliiho. Nyní se musí vypořádat s rozpadajícím se statkem, se splácením hypotéky a s pouhými několika levandulovými keřky. Co bude pro všechno na světě dělat? Na trhu pořádaném atraktivním Fabianem se Del podaří najít starou knihu receptů, a tak začne péct. Dokáže jí její nově nalezená vášeň pomoci hodit minulost za hlavu a najít skutečné štěstí?

Pro děti



Gough Julian
Brumla a Remčík

Další příběh o dobrosrdečné medvědičce Brumle a věčně nespokojeném králíkově Remčíkovi je tady! Přes zamrzlé jezero k nim doputoval Rampouch, velký, zlý a panovačný lední medvěd, který se chce stát jejich králem. Brumla se i k němu snaží být milá a přátelská. Jenže Rampouch po zvířátkách chce jediné, aby mu postavila palác a královský záchod. Pomocť by jim mohl snad jen vlk Trhač. Jenže toho Remčík vyhnal do Temného lesa... Příběh o kamarádech, nepřátelích a o tom, jak zařídí, aby se vám lední medvěd nevykalkoval na hlavu.



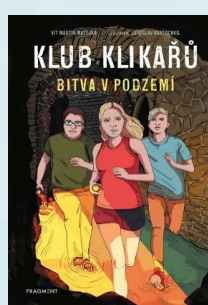
Hátlová Petra
O skřítkovi Dundovi

Skřítek Dunda v jeskyni hlídá prastarý poklad všech lesních skřítků. Poklad je zamčený na dva těžké zámky v truhle, jenže Dunda neví, kde jsou ukryty klíče od zámků, a neví co poklad ukrývá. Jednoho dne si řekne, že hlídá už dost dlouho a vydá se najít klíče. Na cestě za poznáním potká souvu Kulíška a srnečka Tmavé ouško, kteří mu s hledáním pomáhají. Zažívají s ním různá dobrodružství, na která se můžete vypravit spolu s nimi.



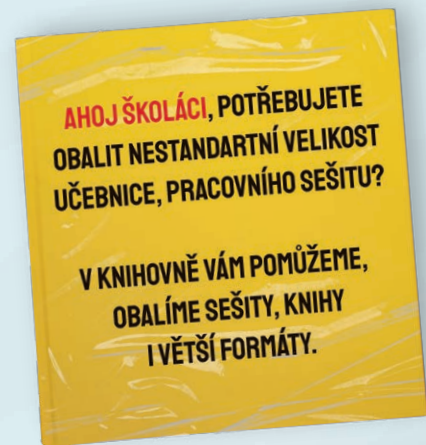
Peroutková Ivana
Ágnes ve skleněném městě

Skleněným městem se šíří prázdnota, které si ale nikdo nevnímá. Snad jen Ágnes tuší, že něco není v pořádku. Jednoho dne se probudí na zvláštním místě, neví, jak se tam ocitla ani kým byla předtím. Podaří se jí utéct zpět dolů do skleněného města. To ale přijde Ágnes zvláštní a raději se ukrývá a začne si psát deník. Píše o všem, co zažívá, o svých snech, o muzích, které potká, a o divném městě. Podaří se jí zjistit, co se s ní stalo, kým byla předtím a proč je skleněné město tak zvláštní?



Matějka Vít Martin
Klub klikařů - Bitva v podzemí

Klub Klikařů může být spokojený. Dokázal zvítězit v Boji o Krkavec i porazit zákeřného podnikatele Nowotného v jeho snaze ovládnout Plzeň pomocí mobilní hry. Vše se zdá být zalité sluncem, ale nic nemůže být pravdě vzdálenější. Když Šárka náhodou natrefí na pana Nowotného a zjistí, kdo je jeho nová pravá ruka, musí povolát Lukáše i Jirku do zbraně. Staří nepřátelé se vracejí silnější než kdy dřív, stíny minulosti začínají vystrkovat nebezpečné pařáty a stopy vedou stále hlouběji a hlouběji pod město.



Městská knihovna Kaplice

12. 9. 2024 v 16 hodin

Tvořivá dílna s Petrou

Zdobení krabiček nebo rámečků

Je to technika patiny.

S sebou: plechová nebo dřevěná krabička či rám na obraz, vteřinové lepidlo, lepící pistole, drobnosti, které na krabičku či rám nalepíte (mohou to být třeba i těstoviny). Podkladovou barvu budeme mít bílou. Pokud někdo bude chtít jinou, přineste si jakoukoliv akrylovou barvu, kterou si přejete.

Přihlásit se můžete na tel. 380 312 641 nebo e-mail: knihovna@mestokaplice.cz

Cena kurzu: 150 Kč



WORKSHOP S JANOU KOVÁČOVOU DEKORAČNÍ VĚNEČEK Městská knihovna Kaplice 19. 9. 2024 od 16 hodin

Přijďte si vyrobit věneček na dveře nebo jako dekoraci do interiéru. Uvidíte jak Vám pod rukami vykvétá hotový výrobek a navíc strávíte čas v

příjemném prostředí. Jako bonus si domů odnesete hotový výrobek.

Cena 450 Kč
Cena kurzu obsahuje veškerý materiál potřebný k výrobě věnečku. S sebou si přineste pouze zahradnické nůžky a dobrou náladu.



PAVEL MÖRTL Městská knihovna Kaplice 26. 9. 2024 od 17 hodin

Tentokrát na téma:

PĚŠKY A NA KOLE POMALŠÍM od Dolního Dvořiště k Leopoldschlagu a dále k Cetvinám (a kousek za ně – záhadný Fuchsův mlýn a Příbrání)



a

MARIE LEGÁTOVÁ

jihočeška, která stavěla Lipno a upravovala hraniční tok Malše u rakouského Leopoldschlagu (1975) a ještě stihla pašování.



Hnutí DUHA

Místní skupina České Budějovice

Vás zve na přírodovědnou vycházku po kaplických loukách s odborným průvodcem, entomologem RNDr. Jiřím Řehounkem.



Povíme si, co živého žije v okolí Kaplice.
Sejdeme se na mostě přes řeku Malši u městského parku
v neděli 8. září 2024 ve 13.30 hod.
S sebou si můžete vzít vodu na pití, případně lehkou svačinu.

Účast je zdarma!

Akce je finančně podpořena Jihočeským krajem v rámci sítě Krasec



Domov pro seniory Kaplice
Míru 366
Kaplice 382 41

DOMOV PRO SENIORY KAPLICE
A CHRÁNĚNÉ BYDLENÍ KAPLICE
NABÍZÍ PRACOVNÍ POZICI

SOCIÁLNÍ PRACOVNICE/PRACOVNÍK

NÁPLŇ PRÁCE

- Zabezpečování sociálních agend podle zákona o sociálních službách
- Provádění odborných sociálních prací včetně zajišťování příslušné dokumentace
- Sociálně právní poradenství
- Jednání s úřady a jinými organizacemi
- Tvorba a aktualizace vnitřních předpisů, standardů kvality
- Práce s koncepcemi

POŽADUJEME

- VOŠ / VŠ obor uznatelný zákonem č. 108/2006 Sb.
- Znalost zákona č. 108/2006 Sb.
- Trestní bezúhonnost
- Laskavost a trpělivost, vstřícný lidský přístup
- Samostatnost, spolehlivost

NABÍZÍME

- Hlavní pracovní poměr ve stabilní společnosti
- Ranní směna
- Příspěvek na stravování
- Platové ohodnocení - tabulkami dle nařízení vlády a započtené praxe od 27 430 - 40 110 Kč hrubého
- Po zapracování možnost přiznání nenárokové složky



podatelna@domovkaplice.cz



602 193 210



www.domovkaplice.cz

KAPLICKÝ ŘÍJEN – LISTOPAD 24 PODZIM

- 4. 10. – MICHAL PENK
- 12. 10. – SBOR MEDVÍĎATA A BRUMLÍCI + BLACK LIGHT
- 18. 10. – DIVADLO HÁTA: DO LOŽNICE VSTUPUJTE JEDNOTLIVĚ
- 22. 10. – POKLADY JANA ROSÁKA
- 26. 10. – HALLOWEEN: ADAM MIŠÍK, REST, DJ RAMEL
- 6. 11. – TALKHOW VÍTKA MARTINCE: MATĚJ RUPPERT, PATRIK HEZUCKÝ
- 9. 11. – HENTAI CORPORATION, DEADROOTS, MILHAUS BAND
- 12. 11. – JAROSLAV DUŠEK
- 18. 11. – METROPOLITNÍ DIVADLO PRAHA: KYTICE
- 20. 11. – 4 TENOŘI
- 26. 11. – ZDENĚK IZER: VYNDAVACÍ ZAS TAM DACÍ



WWW.IKAPLICE.CZ



Srdečně zveme přátele dobré hudby
na taneční zábavu

ke Dni seniorů

2.10.2024 | KD Kaplice

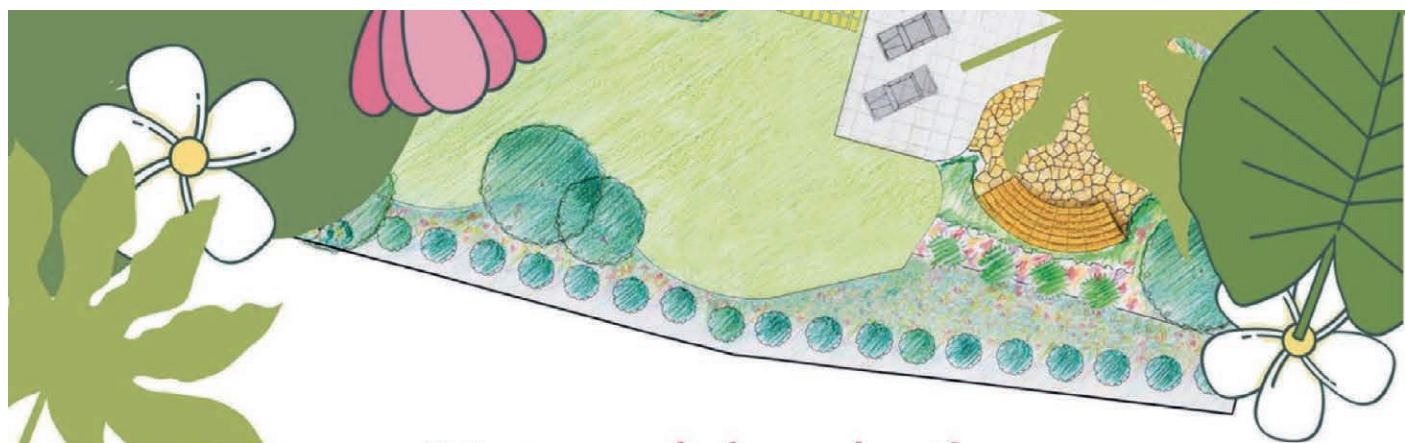
Hraje: Strejda Band | Vstupné: 100,-

KINO ZÁŘÍ 2024

1.9.2024 NEDĚLE 16:00 ANIMOVANÝ CESTA ZA LEGENDOU	20.9.2024 PÁTEK 19:00 AKČNÍ KOMEDIE (DABING) 15+ DEADPOOL A WOLVERINE
1.9.2024 NEDĚLE 19:00 FILM ČR VLNY	21.9.2024 SOBOTA 16:00 POHÁDKA MEDVÍDEK PANDA V AFRICE
11.9.2024 STŘEDA 19:00 FILM ČR ZÁPISNÍK ALKOHOLIČKY	21.9.2024 SOBOTA 19:00 FILM ČR KONEC SVĚTA
12.9.2024 ČTVRTEK 16:00 SCIFI (DABING) BORDERLANDS	22.9.2024 NEDĚLE 16:00 POHÁDKA KOČKY V MUZEU
12.9.2024 ČTVRTEK 19:00 DRAMA (DABING) INFLUENCERKY	22.9.2024 NEDĚLE 19:00 DOBRODRUŽNÝ (TITULKY) 15+ CHLUPATÁ RODINKA
13.9.2024 PÁTEK 16:00 RODINNÝ, FANTASY, HOROR BEETLEJUICE BEETLEJUICE	25.9.2024 STŘEDA 19:00 KOMEDIE (DABING) 12+ FAKJŮ PRINCEZNY
13.9.2024 PÁTEK 19:00 HOROR 15+ PAST NA MYŠI	26.9.2024 ČTVRTEK 16:00 ANIMOVANÝ (DABING) 10 ŽIVOTŮ KOCOURA MŇOUKA
14.9.2024 SOBOTA 16:00 RODINNÝ, FANTASY, HOROR BEETLEJUICE BEETLEJUICE	26.9.2024 ČTVRTEK 19:00 PREMIÉRA ČR FILMU 15+ AMERIKÁNKA
14.9.2024 SOBOTA 19:00 HOROR (TITULKY) 15+ NEPŘIVOLÁVEJ NIC ZLÉHO	27.9.2024 PÁTEK 16:00 AKČNÍ ANIMOVANÁ POHÁDKA ROZZUM V DIVOČINĚ
15.9.2024 NEDĚLE 16:00 POHÁDKA MEDVÍDEK PANDA V AFRICE	27.9.2024 PÁTEK 19:00 SCIFI - HOROR (TITULKY) 12+ VETŘELEC ROMULUS
15.9.2024 NEDĚLE 19:00 FILM ČR SVĚTÝLKA	28.9.2024 SOBOTA 16:00 RODINNÝ FILM (DABING) MŮJ KAMARÁD TUČŇÁK
18.9.2024 STŘEDA 19:00 FILM ČR SVĚTÝLKA	28.9.2024 SOBOTA 19:00 FILM ČR 15+ AMERIKÁNKA
19.9.2024 ČTVRTEK 16:00 ANIMOVANÝ CESTA ZA LEGENDOU	29.9.2024 NEDĚLE 16:00 AKČNÍ ANIMOVANÁ POHÁDKA ROZZUM V DIVOČINĚ
19.9.2024 ČTVRTEK 19:00 FILM ČR KONEC SVĚTA	29.9.2024 NEDĚLE 19:00 DOKUMENTÁRNÍ JANŽURKA
20.9.2024 PÁTEK 16:00 RODINNÝ FILM HAROLD A KOUZELNÁ PASTELKA	

2. - 8.9.2024 DOVOLENÁ





Kaplické


OTEVŘENÉ DVORKY

28. 9. 2024 od 14:00 do 17:00

V centru Kaplice pro vás na jedno dopoledne otevřeme, zabydlíme a oživíme dvorky a dvorečky
Výstavy, čtení i workshopy pro děti, hudební vystoupení i Nečekaná kavárna.

Pořádá Kabinet Kaplice ve spolupráci
s **MAS Pomalší** za podpory **KIC Kaplice**.





PODZIM



V KAPLICI

ZÁŘÍ

- | | | | |
|-----------------|--|-------------------------|---|
| PÁ 6.9. | LOUČENÍ S KOUPALIŠTĚM
Koupaliště Kaplice | ČT 26.9. | PĚŠKY A NA KOLE POMALŠÍM
OD LEOPALSCHLAGU V RAKOUSKU
DÁLE K CETVINÁM
Přednáška Pavla Mörkla
Městská knihovna Kaplice, 17:00 hod. |
| SO 7.9. | KAPLICKÉ CYKLOTOULKY
Start před KD Kaplice, 10:00 hod. | SO 28.9. | SVATOVÁCLAVSKÉ TRHY
Prostranství před KD Kaplice |
| ÚT 10.9. | VÝLET PRO SENIORY - BLATNÁ
Odjezd v 7:30 hod. z aut. nádraží Kaplice | Po celé
září | „DÁMSKÁ JÍZDA” - VÝSTAVA OBRAZŮ
Jaroslava Linhartová, Jana Stejskalová a
Ludmila Broncová
Kap Café |
| SO 14.9. | KAPLICE V POHYBU | | |

ŘÍJEN

- | | | | |
|------------------|---|------------------|--|
| PÁ 4.10. | KAPLICKÝ PODZIM
Michal Penk - koncert
KD Kaplice, 19:00 hod. | PÁ 18.10. | DO LOŽNICE VSTUPUJTE JEDNOTLIVĚ
Divadlo Háta
KD Kaplice |
| SO 12.10. | SBOR BRUMLÍCI A MEDVÍDATA
KD Kaplice, 18:00 hod. | SO 26.10. | HALLOWEEN
KD Kaplice |

LISTOPAD

- | | | | |
|------------------|-------------------------------------|------------------|----------------------------------|
| ÚT 12.11. | JAROSLAV DUŠEK
KD Kaplice | ÚT 26.11. | ZDENĚK IZER
KD Kaplice |
| ST 20.11. | 4 TENOŘI
KD Kaplice | | |

www.ikaplice.cz, změna programu vyhrazena





Jsme český výrobce betonu a betonových prefabrikátů
z Hubenova u Kaplice a do svého pracovního týmu

HLEDÁME STAVAŘE

NA POZICI ASISTENTA PROJEKTOVÉHO MANAŽERA

požadujeme: středoškolské nebo vysokoškolské vzdělání
základní znalost práce s kreslicím programem AutoCAD
flexibilita a spolehlivost
schopnost pracovat v týmu

nabízíme: kariérní růst
stabilní plat včetně příspěvků na dopravu a stravování
firemní benefity
prodloužená dovolená
práce v jednosměnném provozu

Nástup možný ihned!

Kontakt: telefon: 773 686 781
email: janacek@prefahubenov.cz
adresa: Hubenov 24, Kaplice, 382 41



www.prefahubenov.cz

Cestovní agentura pro ženy 40+ WWW.SVEZEME.SE

Pořádáme převážně jednodenní výlety pro ženy 40+ a to jak do Rakouska k jezerům, na soutěsky a vodopády nebo do hor, ale i po Čechách, hlavně po Šumavě. Odjezdy ČB, Velešín, Kaplice.



Nebuďte samy, vytvoříme vždy skvělou partu žen a užíváme si dobrodružství i život.

V zimě se konají nedělní výlety do lázní a saunových světů nebo do nasvětlených vánočních měst.

Sledujte naše stránky nebo FB – [Výlety pro Jihočechy](#).

Termíny výletů (jen pro ženy 40+)

www.svezeme.se

- 22.10. Sole Bad Felsen – lázně Gmünd
- 28.10. Sole Bad Felsen – Gmünd
- 2.11. Lanovkou na Grünberg, stezka korunami (1100,-+vstupné)
- 9.11. Lanovkou na Grünberg, stezka korunami
- 10.11. Sole Bad Felsen – lázně Gmünd (500,-+vstupné)
- 17.11. Lázně Bad Schallerbach, sauny (800,-+vstupné)
- 24.11. Sole Bad Felsen – lázně Gmünd
- 1.12. Lázně Bad Schallerbach a sauny

11.-13.10. Víkend v Gosau – info u mne
17.-20.10. Víkend v Gosau

Další termíny budou vypsaný, sledujte naše webovky nebo FB - [Výlety pro Jihočechy](#). Najdi si svou novou partu, pojed' s námi! :)
Odjezdy Č.Budějovice, Velešín, Kaplice.
ditakrup@centrum.cz

Půjčovna extraktorů na sedací soupravy a koberce
Velešín



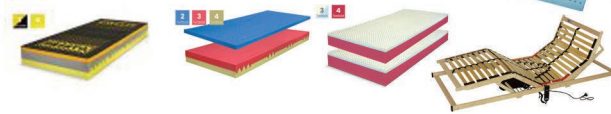
775047009

Cena: 400,-/den, 600,-/víkend,
včetně prostředku Kärcher.
www.clean-team.cz

partner pro zdravý a klidný spánek

matracekaplice.cz
Náměstí 206 (ve dvoře)

Slevy
matrací
5% - 55%



email: info@matracekaplice.cz

tel: 606 803 727

739 014 669

www.matracekaplice.cz

**DOPRAVA
ZDARMA**

Čalounictví - opravy nábytku

Čištění koberců, sedaček, automobilů

Dancho YAVOROV



tepování, pára, ozon
mytí podlahy - linoleum, dlažba, beton

Kaplice

tel.: +420 770 658 625



dumrealit.cz

V těžkých časech je dobré,
mít se na koho spolehnout.

**Více jak 10 let zkušeností v realitách.
Více jak 10 let jsem tu pro Vás**

Prodám také Vaši nemovitost

- rychle
- bezpečně
- bez starostí
- za maximální cenu
- s plným servisem

Váš Jiří Kejšar
**Nově zajistím
i výkup vaší nemovitosti**



sídlo firmy: Jiří Kejšar, Nádraží 653, 382 32 Velešín
mail: kejsar@dumrealit.cz
<http://www.dumrealit.cz/kejsar> tel. 608 11 55 01



Naše společnost do výrobního závodu v **Kaplici** hledá pracovníky/ce na pracovní pozice:

- **Příprava ovoce** - vybalování, kontrola a navažování ovoce pro jeho další zpracování na výrobní lince. (3-směnný provoz)
- **CIP** – umývání nerezových kontejnerů pomocí WAP / operátor mycí linky. (2-směnný provoz)
- **Vrátný** – vhodné pro seniory
- **IT technik** (1-směnný provoz)

Co vás čeká:

- zajímavé pracovní prostředí v potravinářském výrobě
- pestrost pracovních činností
- práce v menším kolektivu
- pracoviště v Kaplici

Co vám můžeme nabídnout ?

- práci na HPP ve stabilní společnosti
- 13. plat
- nadstandardní sociální zázemí pro zaměstnance
- příspěvek na stravování

Požadujeme:

- na pozici Příprava ovoce a CIP – chuť pracovat, vše ostatní vás naučíme
- na pozici IT technik minimálně střední školu zaměřenou na IT
- spolehlivost, zodpovědnost
- vhodné i pro absolventy

V případě zájmu nás prosím kontaktujte:

Telefon 732 914 678

Email zamestnani@frulika.cz

WWW.PROXIMA-KAPLICE.CZ

REALITNÍ KANCELÁŘ PROXIMA KAPLICE

RODINNÁ FIRMA S TRADICÍ OD ROKU 1993



Uvažujete o prodeji či pronájmu své nemovitosti?

v RK Proxima pro Vás:



Zajistíme prodej Vaší nemovitosti s kompletním právním servisem



Nabízíme UBYTOVACÍ SLUŽBY v centru Kaplice pro agentury a firemní pracovníky



Směnárenské služby - nákup a prodej valut

**VOLEJTE: 723824010, 380312820,
602154512
WWW.PROXIMA-KAPLICE.CZ**

aagneth
INTERNET

INSTALACE ZDARMA

50% SLEVA Z PAUŠÁLU

INTERNET od 85 Kč měsíčně

AKCE - PRVNÍCH 6 MĚSÍCŮ ZA POLOVINU

RYCHLOST	CENA s DPH
30 Mbit/s	170 85 Kč / měsíc
100 Mbit/s	290 145 Kč / měsíc
200 Mbit/s	370 185 Kč / měsíc

- Žádné limity
- Více než 15 let na trhu
- Žádné závazky
- Skvělá odezva při online komunikaci

CHYTRÁ TELEVIZE



- Funguje na staré TV, PC i telefonu
- Sledování pořadů až 7 dní zpětně
- Výběr z více než 150 kanálů
- HBO, Cinemax a další
- 14 sportovních kanálů
- Filmotéka a seriály

+420 389 602 050 **WWW.AAGNETH.CZ**

UPOZORŇUJEME: ZÁKAZ STARÝCH KOTLŮ PLATÍ OD 1. ZÁŘÍ 2024

1. září 2024 začne platit zákaz provozování starých kotlů na pevná paliva v objektech určených k bydlení, a to nejen v rodinných a bytových domech, ale také stavbách pro rodinnou rekreaci. Vztahovat se bude na kotle, které nespĺňují minimálně 3. třídu dle normy ČSN EN 303-5. Tyto kotle se již téměř dva roky nesmí používat ve všech ostatních než výše uvedených stavbách.

Konkrétně již nebude možné provozovat staré spalovací stacionární zdroje, jejichž prostřednictvím se ohřívá voda pro teplovodní soustavu ústředního vytápění. Naopak kamna nebo krby, které vytápějí pouze místnost, ve které jsou umístěny, se budou moci používat i nadále.

Podle zákona o ochraně ovzduší (§ 17 odst. 1 písm. q)) bude od 1. září 2024 zakázáno používat:

- kotle na tuhá paliva 1. a 2. třídy (nejčastěji to jsou kotle na uhlí, případně dřevo),
- kotle vyrobené před rokem 2000, kdy se třídy ještě nestanovovaly,
- a nestandardní kotle vyrobené svépomocí nebo upravené.

Třída kotle je uvedena na výrobním štítku, který se obvykle nachází na zadní straně kotle, nebo v dokumentaci ke kotli (např. v návodu k použití). Třída kotle může jeho majiteli sdělit také pracovník, který zajišťuje pravidelnou kontrolu technického stavu a provozu kotle a má k tomu potřebná oprávnění.

Kontrola kotle je povinná. Provozovatel spalovacího stacionárního zdroje ji musí dle zákona o ochraně ovzduší nechat provést nejméně jednou za tři roky. Seznam osob odborně způsobilých k provedení pravidelné kontroly technického stavu a provozu kotlů je uveden v databázi Ministerstva životního prostředí ČR, viz [Databáze odborně způsobilých osob - IPO OZO \(mzp.cz\)](http://Databáze odborně způsobilých osob - IPO OZO (mzp.cz)).

Věděli jste, že...?

- V případě, že provozovatel spalovacího stacionárního zdroje neprovede pravidelně nejméně jednou za tři roky kontrolu technického stavu a provozu spalovacího stacionárního zdroje, může za tento přestupek dle zákona o ochraně ovzduší dostat pokutu až do výše 20 000 Kč.
- V případě, že provozovatel stacionárního zdroje provozuje kotel v rozporu se zákonem o ochraně ovzduší, tzn. do 31. srpna 2024 (včetně) nevymění kotel na tuhá paliva za kotel třídy 3 a vyšší, lze mu udělit pokutu až do výše 50 000 Kč.

Na výměnu nevyhovujícího kotle lze za splnění podmínek využít finanční podporu z dotací:

- Kotlíkové dotace – viz Informace ke kotlíkovým dotacím / Jihočeský kraj / www.kotlikovedotace.kraj-jihocesky.cz/
- Nová zelená úsporám – viz [Nová zelená úsporám - Dotace pro úsporné bydlení \(www.novazelenausporam.cz\)](http://Nová zelená úsporám - Dotace pro úsporné bydlení (www.novazelenausporam.cz))

Pokud potřebujete pomoci s přípravou na podání žádosti v dotačních programech pro seniory a nízkopříjmové domácnosti, je možnost obrátit se zdarma na MAS Pomalší o.p.s., Družstevní 596, 382 32 Velešín, tel.č.: 608 878 775 (www.maspomalsi.cz).

V případě, že provozovatel dotaci nepotřebuje nebo nechce využít, musí mít pro případ úřední kontroly jako doklad včasného zahájení řešení výměny nevyhovujícího kotle připravenou objednávku nebo fakturu na nový zdroj tepla.

Více informací o provozu kotlů a způsobu vytápění na oficiálních stránkách Ministerstva životního prostředí ČR, viz [Jak správně topit? / Ministerstvo životního prostředí \(http://jakspravnetopit.cz\)](http://Jak správně topit? / Ministerstvo životního prostředí (http://jakspravnetopit.cz)).



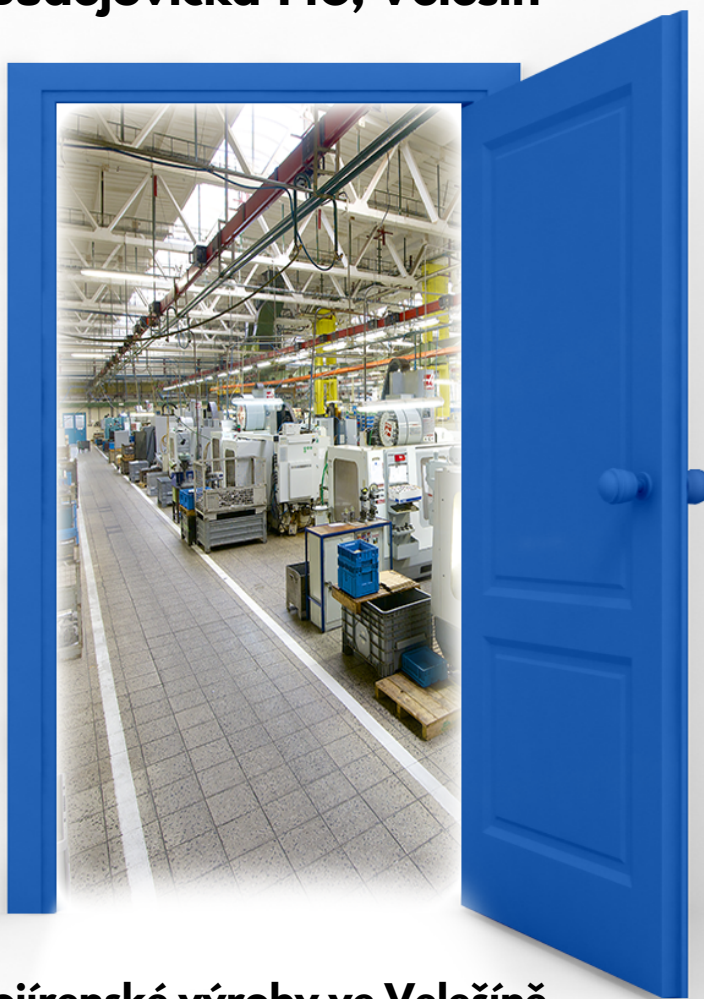


Den otevřených dveří

7. 9. 2024 | 9:00 - 14:00 | Budějovická 148, Velešín

Připraven je bohatý program:

- Prohlídka výroby s představením výrobního programu
- Prezentace motocyklů JAWA
- Autogramiáda volejbalového klubu Jihostroj
- Představení SOŠSaE Velešín
- Ukázky školy Taekwon-do Velešín
- Zábava pro děti
- Občerstvení



Oslavte s námi 105 let strojírenské výroby ve Velešíně

Přijímáme: Technické pozice

- IT-Programátor, vývojář
- Technik kontroly přesného měření
- Konstruktor zkušebního zařízení
- Konstruktor projektant



Výrobní pozice

- Operátor CNC strojů
- Mechanik výroby
- Strojní zámečník

ENGEL

JE VÍCE NEŽ ZAMĚSTNAVATEL

Ohlédnutí za Dnem dětí a 5. příměstským táborem

Léto patří dětem a to v ENGELu platí dvojnásob. Na začátku června se v areálu firmy konal Den dětí, kde si děti užily skákací hrad, koloběžkový slalom, plnění úkolů na jednotlivých stanovištích, vyrábění ve stylu Minecraft a opékání buřtů s rodiči. Dva týdny před celozávodní dovolenou odstartoval již 5. ročník příměstského tábora. Zaměstnanci firmy mohou v těchto dnech využívat oblíbeného benefitu – rodiče ráno přivedou své děti do práce, tam si je převezmou lektorky a den plný her a zábavy začíná. Letos byl program obohacen o výlet do Království lesa na Lipně. Poslední den tábora jsme zakončili společnou grilovačkou. Z fotografií je jasné, že si děti prázdninový čas i tentokrát užily a společně už vyhlížíme další letní prázdniny.



Karel Vinš



+420 380 386 736



karel.vins@engel.at



www.fb.com/ENGELCZkariera



www.engel.cz



www.pracevengelu.cz



Získejte práci u firmy HAUSER

Stejně jako se svými zákazníky, tak i se svými zaměstnanci si zakládáme na dlouhodobých a partnerských vztazích. Díky tomu jsme **stabilní firmou**, která vždy plní své závazky, a na včasnou výplatu mzdy se u nás můžete spolehnout. Nedávno se nám podařilo získat nové zákazníky z řad obchodních řetězců, a proto plánujeme nárůst výroby až o 30 %.

ABY ŠLA PRÁCE DOBŘE OD RUKY

Je pro nás důležité zajistit **to nejlepší zázemí pro práci**. Rozsáhlé prostory výrobního závodu zajišťují dostatek místa pro pohodlnou a plynulou práci. Investujeme také do moderního vybavení a dbáme na čistotu i ergonomii. **Nejmodernější stroje** ulehčují manuální práci a přispívají k bezpečnosti. Kvalitní pracovní oblečení a ochranné pomůcky jsou samozřejmostí.

Do práce se pohodlně dopravíte svozovým autobusem z centra Kaplice a pokud to máte dál, **na dopravu vám přispějeme**. Parkovat můžete přímo u závodu na rozlehlém parkovišti.

Oběd si vychutnáte v příjemné jídelně a v letních měsících i na venkovní terase. Vybírat zde můžete **z 5 hlavních jídel včetně polévky**.

DOBROU PRÁCI UMÍME OCENIT

Oceňujeme pracovní nasazení našich zaměstnanců, které odměňujeme **atraktivní mzdou s řadou příplatků**. Vážíme si dlouhodobé spolupráce, proto navíc pravidelně vyplácíme věrnostní prémie.

Finanční odměna vás také nemine, pokud přijdete se zlepšovacím návrhem. Nové nápady a inovace jsou vítány a rádi je společně převádíme do praxe. Kdo chce u nás něčeho dosáhnout, tomu nabízíme možnosti.

Myslíme také na vaši budoucnost a přispějeme vám na **životní pojištění nebo penzijní spoření**.

NENÍ TO JEN O PRÁCI

Odpočínáte si během **placené dovolené v nadstandardní délce 5 týdnů** a k tomu vám navíc v průběhu let přidáme dalších až 5 dní placeného volna ročně. U nás můžete dále čerpat příspěvky na sportovní aktivity, podporu zdraví, na letní tábory pro děti nebo využít **zvýhodněné mobilní tarify**.

Během roku pro naše kolegyně a kolegy chystáme různé akce, kde se mohou potkat a společně se pobavit, nebo je potěšíme milou pozorností.

**Tak nezamrzněte na svém starém místě!
Volná místa najdete na www.hauser.cz**

Freshness. Our focus.

HAUSER 